



# 美味的“荞麦面”要不要来一碗？



山形村是在“懂行的荞麦面爱好者”之间相当有名的荞麦面产地。以“唐泽荞麦面村落”为代表，山形村分布着多家坚持使用本地优质食材、提供手工现做荞麦面的店铺。



## 唐泽荞麦面村落

在通往清水高原的道路两旁，分布着几家荞麦面店。这里自古以来就是利用唐泽川的水推动水车、进行磨粉作业的历史悠久地区，并将当年款待宾客时所提供的那份朴实荞麦风味传承至今。此外，村内还有许多可以品尝到美味荞麦面的店铺。



## 特色名产 Yamatchi 荞麦面

山形村的特色名产。将本村特产的长山药与荞麦面巧妙结合。把长山药切成细长的面条状，与荞麦面一起享用。顺滑爽口的口感，加上清脆鲜嫩的质地，风味绝佳。

“Yamatchi 荞麦面”的相关信息也可以在这里查看。



# 想不想亲手采摘当季的蔬菜和水果？

芦笋、蓝莓等丰富多样，山形村可谓是蔬菜和水果的宝库。在亲近大自然的同时，来一场令人难忘的采摘体验吧。



## 采摘体验 参加采摘体验需要提前预约

山形村的蔬菜和水果种类丰富。在大自然中尽情享受符合自己喜好的采摘体验之后，还可以在直销处购买由农户们自信推荐的当季农产品作为土特产带回家。度过一个满是新鲜蔬果的一天，也是非常推荐的体验方式。



**芦笋**  
5月中旬~6月中旬  
可以亲手采摘从地里一顶一顶探出头来的香甜芦笋。



**蓝莓**  
7月中旬~8月中旬  
村内有许多采摘农园，到了夏季总是吸引大量游客，十分热闹。常常会忘记时间，不知不觉采摘了不少。

采摘体验的相关信息也可以在这里查看。



Yamatchi  
山形村的形象大使

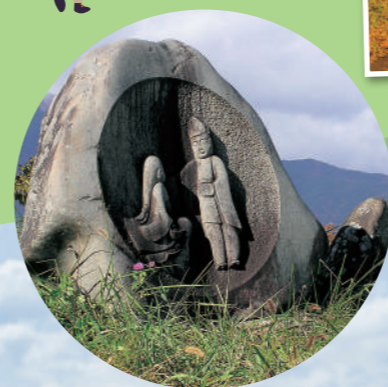


旅行信息

# 长野 山形村

# 守路神和荞麦之乡

Shinshu Yamagata Village



### 山形村介绍

海拔约700米。

“几乎”位于长野正中央。这里降水量较少，夏冬温差较大，是一个自然资源丰富的小村庄。



山形村政府机关主页



山形村政府机关 Instagram



山形村观光协会主页



山形村观光协会 Facebook



山形村观光协会 Instagram

## 山形村餐饮店

- |                   |             |               |
|-------------------|-------------|---------------|
| 1 荞麦店 唐泽亭         | 10 手打荞麦店川上屋 | 19 居酒屋 一位     |
| 2 石磨荞麦面 水舍本店      | 11 荞麦咖啡店 水舍 | 20 餐厅 胡子老头    |
| 3 唐泽屋             | 12 荞麦店 上条   | 21 米饭屋 山形村本店  |
| 4 美佐和             | 13 丸增喫茶     | 22 天宝 山形店     |
| 5 荞麦幸             | 14 大胜 山形店   | 23 Miska Noma |
| 6 根桥屋             | 15 荞麦店 唐松   | 24 餐饮店 和泉     |
| 7 山法師             | 16 寿司 赤坂    | 25 月、群青、珈琲    |
| 8 石磨荞麦面 水舍TUTUMI庵 | 17 山贼烧 成美屋  |               |
| 9 荞麦店 木鸡          | 18 居酒屋 他拔   |               |



Yamatchi  
山形村的形象大使

## 山形村

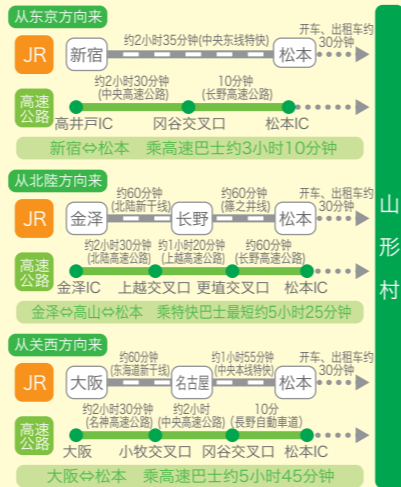
### 双体守路神

村内各处的路口都可以看到石佛和双体守路神。虽然长期经受风雨侵蚀，但男女相依相偎静静伫立的身影，令人倍感温馨。



关于守路神的相关信息也可以在这里查看。

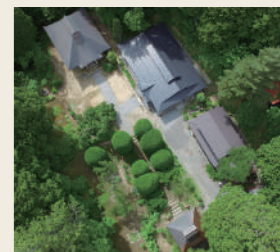
### 前往山形村、朝日村的交通



## 慈眼山清水寺



▲参道的百体观音



▲从上空



▲深雪境内



▲前立观音像(千手观世音菩萨像)

坐落于可俯瞰松本平原的清水高原，这里远离尘嚣的静谧与庄严氛围，令人不禁怀念起往昔时光。因与京都东山清水寺渊源深厚，本寺供奉的本尊前立观音像(千手观世音菩萨像)采用与京都清水寺相同的造像风格——两侧护法神像于头顶交叠一双。每年八十八夜祭典之际，有一次御开帐仪式。

## 路旁伫立的众神 ~ 承载着古老的思念 ~

村内各处散布的双体守路神，供奉于村落边界及聚落中心。人们信仰它们能阻挡瘟疫侵袭，庇佑子孙繁衍，保佑旅途平安顺遂。村内共供奉着21尊双体守路神，可见男女守路神亲密相依的姿态。



▲袖中祝言表情



▲大池的头领(上大池中耕地)



▲车屋美人(下竹田 唐泽)

由于山形村曾隶属于高远藩，这里留存着许多由高远石匠打造的名作。每尊守路神旁都设有附带QR码的说明牌，通过语音导游介绍守路神的形态与特征。

守路神的详细信息也可在此处查看。

